

## socle de prise mural domestique - système belge/français



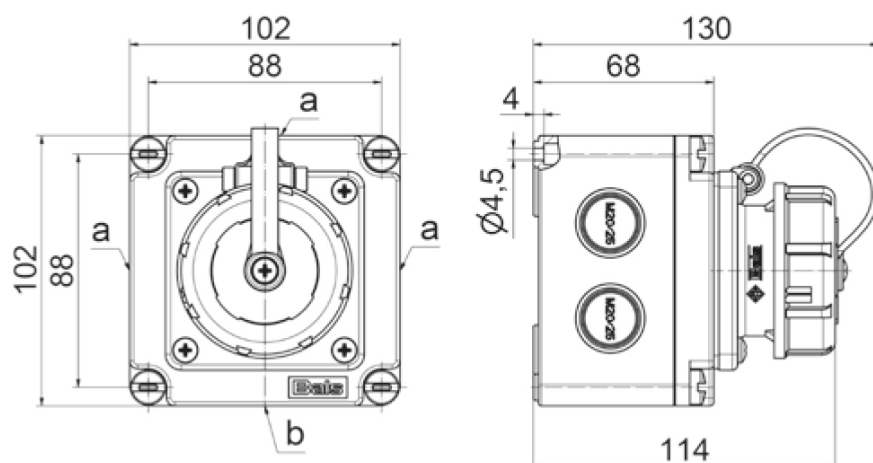
| Description de l'article |                                       |
|--------------------------|---------------------------------------|
| Référence                | 7246                                  |
| EAN                      | 4024941937993                         |
| Groupe de produits       | socle de prise mural domestique droit |
| Intensité                | 16A                                   |
| Nombre de pôles          | 3p                                    |
| Disposition des phases   | 2P+PE                                 |
| Tension                  | 250V                                  |
| Fréquence                | courant alternatif (CA)               |
| Indice de protection     | IP67                                  |

| Description de l'article         |   |
|----------------------------------|---|
| Code couleur                     | bleu  |
| Couleur de l'appareil            | boîtier bleu RAL 5015, couv. rabatt. bleu RAL 5015, anneau baïonnette gris RAL7035            |
| Connectique                      | borne sous tête de vis  |
| Section maximale des conducteurs | 4,0 mm <sup>2</sup>   |
| Entrée de câble                  | 3 côtés, chacun 2x M20/25, 1 coté 1x M20/25   |
| Hauteur de l'appareil en mm      | 102mm   |
| Largeur de l'appareil en mm      | 102mm   |
| Profondeur de l'appareil en mm   | 130mm   |
| Dimensions du boîtier            | 102x102 mm (HxL)  |
| Matériau du boîtier              | plastique   |
| Contacts                         | le porte-contacts est en matériau résistant à la chaleur, les contacts sont en laiton nickelé |

| Autres caractéristiques techniques |  |
|------------------------------------|--|
|                                    | Toutes les entrées de câble sont défonçables |

| Données logistiques |                 |
|---------------------|-----------------|
| Poids unitaire      | 0.313 Kg / null |
| Type d'emballage    | null            |
| Contenu             | 1 ST            |
| EAN                 | 4024941937993   |
| Longueur            | 130 mm          |

| Données logistiques |               |
|---------------------|---------------|
| Largeur             | 102 mm        |
| Hauteur             | 102 mm        |
| Poids               | 0,314 kg      |
| Volume              | 1 352,52 ccm  |
| Type d'emballage    | null          |
| Contenu             | 10 ST         |
| EAN                 | 4024941835787 |
| Longueur            | 325 mm        |
| Largeur             | 217 mm        |
| Hauteur             | 210 mm        |
| Poids               | 3,336 kg      |
| Volume              | 13 588,4 ccm  |



|   |           |
|---|-----------|
| a | 2xM20/M25 |
| b | 1xM20/M25 |

18 MB 114