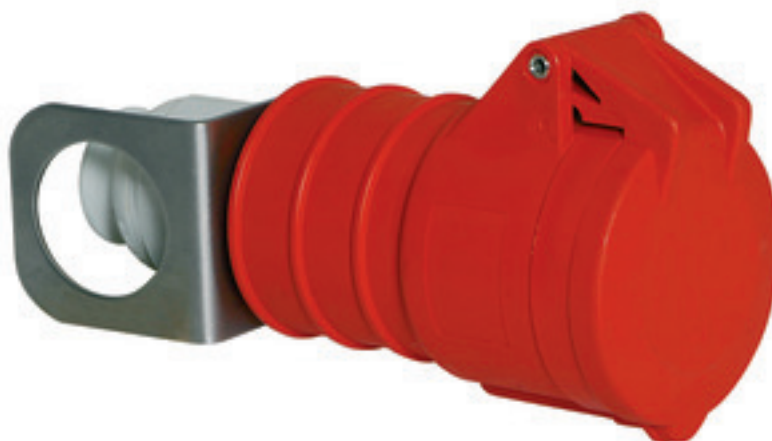


prolongateur suspendu - avec MULTI-GRIP, avec anneau de suspension



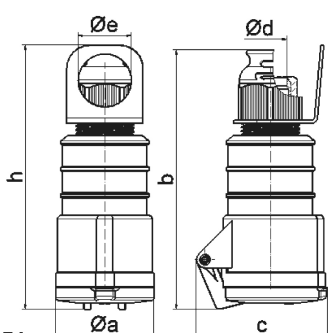
| Description de l'article | |
|--------------------------------------|--------------------------------|
| Référence | 3221 |
| EAN | 4024941032216 |
| Groupe de produits | prol.suspendu Quick-Connect TE |
| Intensité | 32A |
| Nombre de pôles | 5p |
| Disposition des phases | 3P+N+PE |
| Emplacement du contact de protection | 6h |
| Tension | 200/346 à 240/415V |

| Description de l'article | |
|----------------------------------|---|
| Fréquence | 50 et 60Hz |
| Indice de protection | IP44 |
| Code couleur | rouge |
| Couleur de l'appareil | couv. rabatt. rouge RAL 3000, boîtier rouge RAL 3000, presse-étoupe gris RAL 7035 |
| Connectique | technique de connexion à ressort sans vis avec bornes à ressort de traction avec contact Kontex |
| Section maximale des conducteurs | 6,0 mm ² |
| Entrée de câble | raccord à écrou |
| Hauteur de l'appareil en mm | 212mm |
| Largeur de l'appareil en mm | 72mm |
| Profondeur de l'appareil en mm | 99mm |
| Matériau du boîtier | polyamide |
| Contacts | le porte-contacts est en matériau résistant à la chaleur, les contacts sont en laiton nickelé |

| Autres caractéristiques techniques | |
|------------------------------------|---|
| | Pour des câbles de diamètre entre 13mm min. et 27mm max., Avec presse-étoupe MULTI-GRIP TE, décharge de traction intégrée, orifices d'écoulement d'eau supplémentaires et vis d'arrêt |

| Données logistiques | |
|---------------------|-----------------|
| Poids unitaire | 0.391 Kg / null |
| Type d'emballage | null |
| Contenu | 1 ST |

| Données logistiques | |
|---------------------|---------------|
| EAN | 4024941032216 |
| Longueur | 99 mm |
| Largeur | 72 mm |
| Hauteur | 212 mm |
| Poids | 0,392 kg |
| Volume | 1 511,136 ccm |
| Type d'emballage | null |
| Contenu | 10 ST |
| EAN | 4024941970068 |
| Longueur | 325 mm |
| Largeur | 217 mm |
| Hauteur | 210 mm |
| Poids | 4,116 kg |
| Volume | 13 588,4 ccm |

| | | | | | | | | | | | | |
|---|-------|-------|-------|-------|-------|-------|----|--|----|--|----|--|
|  | 16 | | 16 | | 16 | | 32 | | 32 | | 32 | |
| | 3 | | 4 | | 5 | | 3 | | 4 | | 5 | |
| a ø | 51,0 | 58,0 | 65,0 | 66,5 | 66,5 | 72,0 | | | | | | |
| b | 156,0 | 162,0 | 168,0 | 195,0 | 195,0 | 198,0 | | | | | | |
| c | 72,0 | 78,0 | 86,0 | 89,0 | 89,0 | 99,0 | | | | | | |
| d ø | 18,0 | 18,0 | 21,0 | 23,0 | 23,0 | 27,0 | | | | | | |
| e ø | 39,5 | 39,5 | 35,5 | 48,5 | 48,5 | 44,5 | | | | | | |
| h | 167,5 | 173,5 | 171,5 | 208,0 | 208,0 | 205,0 | | | | | | |
| Leiter mm² min | 1 | 1 | 1 | 2,5 | 2,5 | 2,5 | | | | | | |
| Leiter mm² max | 2,5 | 2,5 | 2,5 | 6 | 6 | 6 | | | | | | |
| | | | | | | | | | | | | |
| | | | | | | | | | | | | |
| | | | | | | | | | | | | |