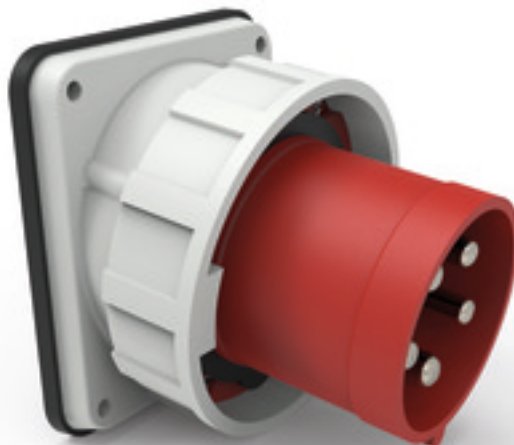


s. connecteur tableau incliné - plastron 107x100 fixation 85x77

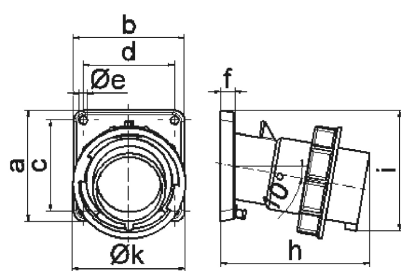


Description de l'article	
Référence	27008
EAN	4024941270083
Groupe de produits	socle de connecteur tableau TE incliné
Intensité	63A
Nombre de pôles	3p
Disposition des phases	2P+PE
Emplacement du contact de protection	9h
Tension	380 à 415V

Description de l'article	
Fréquence	50 et 60Hz
Indice de protection	IP67
Code couleur	rouge
Couleur de l'appareil	collet rouge RAL 3000, anneau baïonnette gris RAL7035, boîtier gris RAL 7035
Connectique	bornes à vis en bornes à cage
Section maximale des conducteurs	16,0 mm ²
Entrée de câble	autre
Hauteur de l'appareil en mm	131mm
Largeur de l'appareil en mm	113.5mm
Profondeur de l'appareil en mm	153mm
Dimension verticale du plastron en mm	107mm
Dimension horizontale du plastron en mm	100mm
Écartement vertical entre les trous de perçage en mm	85mm
Écartement horizontal entre les trous de perçage en mm	77mm
Matériau du boîtier	polyamide
Contacts	le porte-contacts est en matériau résistant à la chaleur, les contacts sont en laiton nickelé

Autres caractéristiques techniques	
	L'inclinaison est de 10°

Données logistiques	
Poids unitaire	0.615 Kg / null
Type d'emballage	null
Contenu	1 ST
EAN	4024941270083
Longueur	153 mm
Largeur	113,5 mm
Hauteur	131 mm
Poids	0,616 kg
Volume	2 274,881 ccm
Type d'emballage	null
Contenu	5 ST
EAN	4024941833974
Longueur	325 mm
Largeur	217 mm
Hauteur	210 mm
Poids	3,281 kg
Volume	13 588,4 ccm



5 MB 22

Ampere	63	63	63			
Polzahl	3	4	5			
a	107,0	107,0	107,0			
b	100,0	100,0	100,0			
c	85,0	85,0	85,0			
d	77,0	77,0	77,0			
e ø	6,5	6,5	6,5			
f	12,0	12,0	12,0			
h	155,0	155,0	155,0			
i	118,0	118,0	118,0			
k	113,5	113,5	113,5			
Leiter mm² min	6	6	6			
Leiter mm² max	16	16	16			

