

socle de connecteur en saillie - sans couvercle rabattable

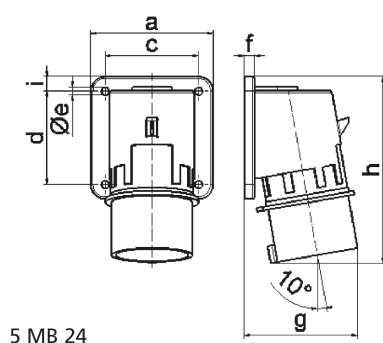


| Description de l'article | |
|--------------------------------------|--------------------------------|
| Référence | 2679 |
| EAN | 4024941026796 |
| Groupe de produits | socle de connecteur en saillie |
| Intensité | 32A |
| Nombre de pôles | 4p |
| Disposition des phases | 3P+PE |
| Emplacement du contact de protection | 10h |
| Tension | > 50V |
| Fréquence | 100 à 300Hz inclus |

| Description de l'article | |
|--|--|
| Indice de protection | IP44 |
| Code couleur | vert |
| Couleur de l'appareil | boîtier gris RAL 7035, collet vert RAL 6002 |
| Connectique | avec borne à vis |
| Section maximale des conducteurs | 6,0 mm ² |
| Entrée de câble | autre |
| Hauteur de l'appareil en mm | 139mm |
| Largeur de l'appareil en mm | 90mm |
| Profondeur de l'appareil en mm | 86mm |
| Dimension verticale du plastron en mm | 75mm |
| Dimension horizontale du plastron en mm | 90mm |
| Écartement vertical entre les trous de perçage en mm | 45mm |
| Écartement horizontal entre les trous de perçage en mm | 78mm |
| Matériau du boîtier | polyamide |
| Contacts | le porte-contacts est en polyamide, les contacts sont en laiton nu |

| Données logistiques | |
|---------------------|-----------------|
| Poids unitaire | 0.235 Kg / null |
| Type d'emballage | null |
| Contenu | 1 ST |

| Données logistiques | |
|---------------------|---------------|
| EAN | 4024941026796 |
| Longueur | 86 mm |
| Largeur | 90 mm |
| Hauteur | 139 mm |
| Poids | 0,236 kg |
| Volume | 1 075,86 ccm |
| Type d'emballage | null |
| Contenu | 10 ST |
| EAN | 4024941833165 |
| Longueur | 295 mm |
| Largeur | 185 mm |
| Hauteur | 215 mm |
| Poids | 2,514 kg |
| Volume | 9 975 ccm |



| Ampere Polzahl | 16 3 | 16 4 | 16 5 | 32 3 | 32 4 | 32 5 |
|----------------|-------|-------|-------|-------|-------|-------|
| a | 74,0 | 75,0 | 84,0 | 90,0 | 90,0 | 90,0 |
| b | 84,0 | 100,0 | 84,0 | 75,0 | 75,0 | 75,0 |
| c | 58,0 | 62,0 | 64,0 | 78,0 | 78,0 | 78,0 |
| d | 64,0 | 74,0 | 64,0 | 45,0 | 45,0 | 45,0 |
| e ø | 5,5 | 4,3 | 5,5 | 5,5 | 5,5 | 5,5 |
| f | 12,0 | 12,0 | 7,0 | 7,0 | 7,0 | 7,0 |
| g | 70,0 | 77,0 | 78,0 | 86,0 | 86,0 | 88,0 |
| h | 128,0 | 145,0 | 129,0 | 138,0 | 138,0 | 140,0 |
| i | - | - | - | 13,0 | 13,0 | 13,0 |
| Leiter mm² min | 1 | 1 | 1 | 2,5 | 2,5 | 2,5 |
| Leiter mm² max | 2,5 | 2,5 | 2,5 | 6 | 6 | 6 |