

## s.connecteur encastré caravane - dimensions du boîtier 163x102, blanc, prise orientable

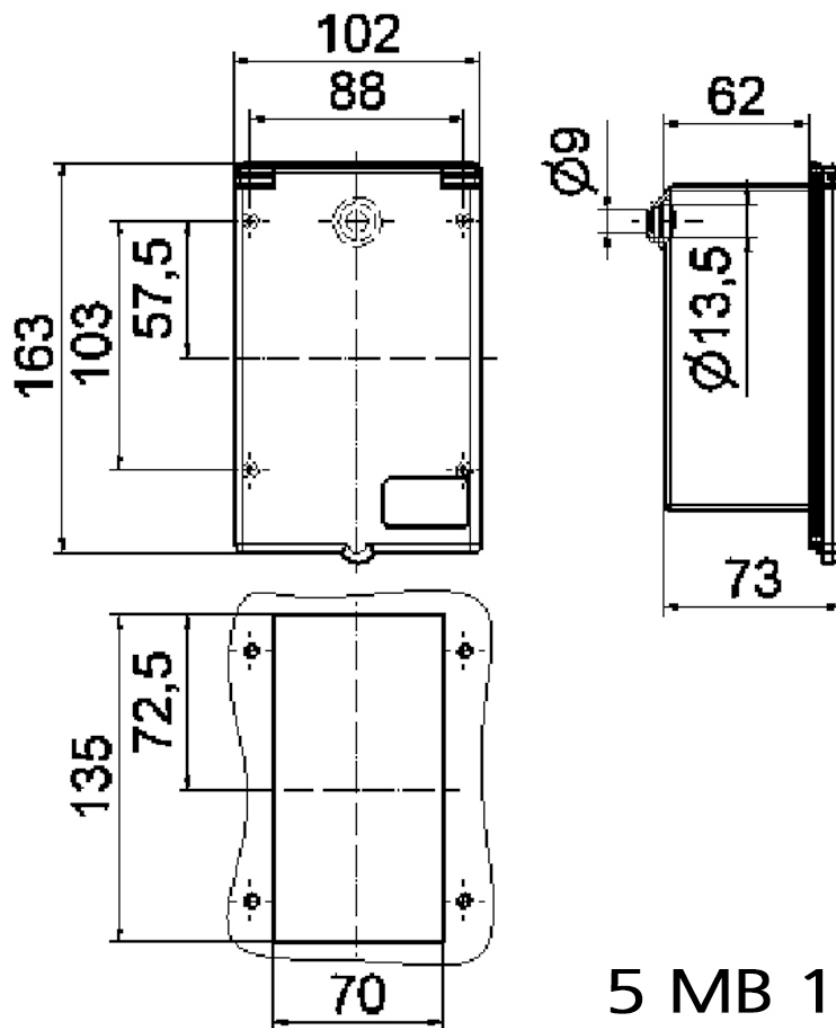


Description de l'article	
Référence	254
EAN	4024941002547
Groupe de produits	s.connecteur encastré caravane
Intensité	16A
Nombre de pôles	3p
Disposition des phases	2P+PE
Emplacement du contact de protection	6h
Tension	200 à 250V

Description de l'article	
Fréquence	50 et 60Hz
Indice de protection	IP44
Code couleur	blanc
Couleur de l'appareil	partie inf. bleu RAL 5015, collet bleu RAL 5015, capot bleu RAL 5015
Connectique	avec borne à vis
Section maximale des conducteurs	2,5 mm <sup>2</sup>
Entrée de câble	jusqu'à un diamètre de 13,5
Hauteur de l'appareil en mm	170mm
Largeur de l'appareil en mm	102mm
Profondeur de l'appareil en mm	75mm
Dimensions du boîtier	163x102 mm (HxL)
Matériau du boîtier	ABS
Contacts	le porte-contacts est en polyamide, les contacts sont en laiton nu

Autres caractéristiques techniques	
	La fixation mesure 103x88, l'ouverture de montage 135x70, L'entrée de câble est ouverte une fois derrière
	Le boîtier est équipé d'un joint en caoutchouc et d'un contre-cadre, et donc adapté à un montage intermédiaire, La prise de l'appareil est orientable dans le boîtier

Données logistiques	
Poids unitaire	0.332 Kg / null
Type d'emballage	null
Contenu	1 ST
EAN	4024941002547
Longueur	75 mm
Largeur	102 mm
Hauteur	170 mm
Poids	0,333 kg
Volume	1 300,5 ccm
Type d'emballage	null
Contenu	10 ST
EAN	4024941965545
Longueur	330 mm
Largeur	216 mm
Hauteur	260 mm
Poids	3,546 kg
Volume	17 062,5 ccm



5 MB 16