

socle de connecteur mural - avec couvercle rabattable



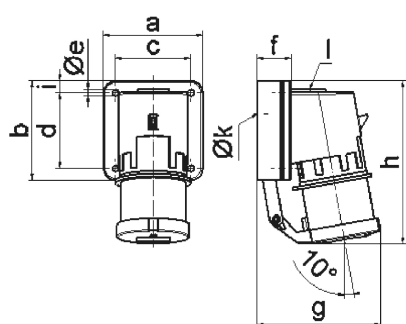
Description de l'article	
Référence	24414
EAN	4024941244145
Groupe de produits	socle de connecteur mural Quick-Connect TE
Intensité	16A
Nombre de pôles	5p
Disposition des phases	3P+N+PE
Emplacement du contact de protection	6h
Tension	200/346 à 240/415V
Fréquence	50 et 60Hz

Description de l'article	
Indice de protection	IP44
Code couleur	rouge
Couleur de l'appareil	couv. rabatt. gris RAL 7035, collet rouge RAL 3000, partie inf. gris RAL 7035, partie sup. gris RAL 7035
Connectique	technique de connexion à ressort sans vis avec bornes à ressort de traction
Section maximale des conducteurs	2,5 mm ²
Entrée de câble	1xM20 en haut
Hauteur de l'appareil en mm	138mm
Largeur de l'appareil en mm	84mm
Profondeur de l'appareil en mm	105mm
Dimensions du boîtier	84x84 mm
Matériau du boîtier	polyamide
Contacts	le porte-contacts est en matériau résistant à la chaleur, les contacts sont en laiton nickelé

Autres caractéristiques techniques	
	L'entrée de câble est ouverte une fois en haut et fermée une fois derrière
	Le couvercle rabattable est à fermeture automatique

Données logistiques	
Poids unitaire	0.269 Kg / null
Type d'emballage	null

Données logistiques	
Contenu	1 ST
EAN	4024941244145
Longueur	105 mm
Largeur	84 mm
Hauteur	138 mm
Poids	0,27 kg
Volume	1 217,16 ccm
Type d'emballage	null
Contenu	10 ST
EAN	4024941941754
Longueur	325 mm
Largeur	217 mm
Hauteur	210 mm
Poids	2,896 kg
Volume	13 588,4 ccm



Ampere Polzahl	16 5	32 5					
a	84,0	90,0					
b	84,0	75,0					
c	64,0	78,0					
d	64,0	45,0					
e ø	5,5	5,5					
f	29,0	29,0					
g	105,0	115,0					
h	138,0	150,0					
i	10,0	13,0					
k ø	23,0	29,0					
l	M20	M25					
Leiter mm² min	1	2,5					
Leiter mm² max	2,5	6					