

## inverseur de phase, en socle de connecteur mural - dimensions du boîtier 126x83

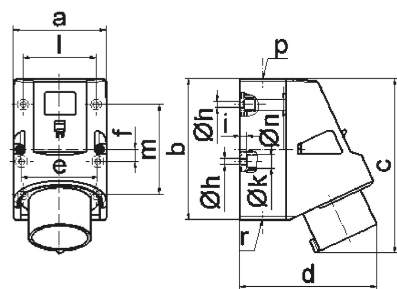


Description de l'article	
Référence	24209
EAN	4024941242097
Groupe de produits	inverseur de phase TE en socle de connecteur mural
Intensité	16A
Nombre de pôles	5p
Disposition des phases	3P+N+PE
Emplacement du contact de protection	6h
Tension	200/346 à 240/415V

Description de l'article	
Fréquence	50 et 60Hz
Indice de protection	IP44
Code couleur	rouge
Couleur de l'appareil	collet rouge RAL 3000, partie inf. gris RAL 7035, partie sup. gris RAL 7035
Connectique	avec borne à vis
Section maximale des conducteurs	2,5 mm <sup>2</sup>
Entrée de câble	1xM25 en haut, 2xM25 en bas
Hauteur de l'appareil en mm	156mm
Largeur de l'appareil en mm	83mm
Profondeur de l'appareil en mm	126mm
Dimensions du boîtier	126x83 mm (HxL)
Matériau du boîtier	polyamide
Contacts	le porte-contacts est en matériau résistant à la chaleur, les contacts sont en laiton nickelé

Autres caractéristiques techniques	
	L'entrée de câble est ouverte une fois en haut et fermée deux fois en bas
	La partie inférieure du boîtier peut être pivotée de 180°
	4 trous de fixation défonçables se trouvent dans le fond du boîtier

Données logistiques	
Poids unitaire	0.318 Kg / null
Type d'emballage	null
Contenu	1 ST
EAN	4024941242097
Longueur	126 mm
Largeur	83 mm
Hauteur	156 mm
Poids	0,319 kg
Volume	1 631,448 ccm
Type d'emballage	null
Contenu	10 ST
EAN	4024941949590
Longueur	330 mm
Largeur	216 mm
Hauteur	260 mm
Poids	3,406 kg
Volume	17 062,5 ccm



5 MB 45

Ampere	16	32	32	32		
Polzahl	5	3	4	5		
a	83,0	83,0	83,0	83,0		
b	126,0	126,0	126,0	126,0		
c	155,5	165,0	165,0	166,0		
d	122,0	128,0	128,0	130,0		
e	68,0	68,0	68,0	68,0		
f	11,0	11,0	11,0	11,0		
h ø	5,5	5,5	5,5	5,5		
i	6,5	6,5	6,5	6,5		
k ø	12,0	12,0	12,0	12,0		
l	65,0	65,0	65,0	65,0		
m	80,0	80,0	80,0	80,0		
n ø	10	10,0	10,0	10,0		
p	M25	M25	M25	M25		
r	2xM25	2xM25	2xM25	2xM25		
Leiter mm <sup>2</sup> min	1	2,5	2,5	2,5		
Leiter mm <sup>2</sup> max	2,5	6	6	6		