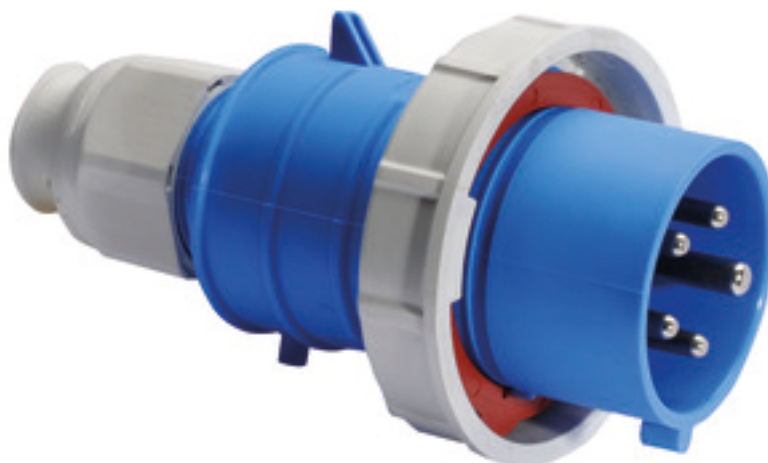


fiche - avec connectique sans vis, pour des conditions d'utilisation difficiles



Description de l'article	
Référence	21414
EAN	4024941214148
Groupe de produits	fiche QUICK-CONNECT TE
Intensité	32A
Nombre de pôles	5p
Disposition des phases	3P+N+PE
Emplacement du contact de protection	9h
Tension	120/208 à 144/250V

Description de l'article	
Fréquence	50 et 60Hz
Indice de protection	IP67
Code couleur	bleu
Couleur de l'appareil	collet bleu RAL 5015, anneau baïonnette gris RAL7035, presse-étoupe gris RAL 7035, capot bleu RAL 5015
Connectique	technique de connexion à ressort sans vis avec bornes à ressort de traction
Section maximale des conducteurs	6,0 mm <sup>2</sup>
Entrée de câble	raccord à écrou
Hauteur de l'appareil en mm	182mm
Largeur de l'appareil en mm	102mm
Profondeur de l'appareil en mm	102mm
Matériau du boîtier	polyamide
Contacts	le porte-contacts est en matériau résistant à la chaleur, les contacts sont en laiton nickelé

Autres caractéristiques techniques	
	Pour des câbles de diamètre entre 13mm min. et 27mm max., Avec presse-étoupe MULTI-GRIP TE, décharge de traction intégrée, orifices d'écoulement d'eau supplémentaires et vis d'arrêt

Données logistiques	
Poids unitaire	0.347 Kg / null
Type d'emballage	null

Données logistiques	
Contenu	1 ST
EAN	4024941214148
Longueur	102 mm
Largeur	102 mm
Hauteur	182 mm
Poids	0,348 kg
Volume	1 893,528 ccm
Type d'emballage	null
Contenu	10 ST
EAN	4024941831925
Longueur	330 mm
Largeur	216 mm
Hauteur	260 mm
Poids	3,696 kg
Volume	17 062,5 ccm

Technical drawing of a 2 MB94 connector. The drawing shows two views: a front view (left) and a side view (right). The front view shows the connector's profile with dimensions b (total height), c (height to the top of the main body), and d (height to the top of the base). The side view shows the connector's profile with dimensions a (total width), Øa (outer diameter of the main body), and Øe (outer diameter of the base). The connector has a threaded top section and a base section with a mounting flange.

Ampere Polzahl	16 3	16 4	16 5	32 3	32 4	32 5
a Ø	70,0	78,0	86,0	94,0	94,0	101,0
b	95,0	95,0	97,0	118,0	118,0	117,0
c	145,0	145,0	152,0	178,0	178,0	181,0
d	111,0	111,0	119,0	136,0	136,0	138,5
e Ø	18,0	18,0	21,0	23,0	23,0	27,0
Leiter mm² min	1	1	1	2,5	2,5	2,5
Leiter mm² max	2,5	2,5	2,5	6	6	6