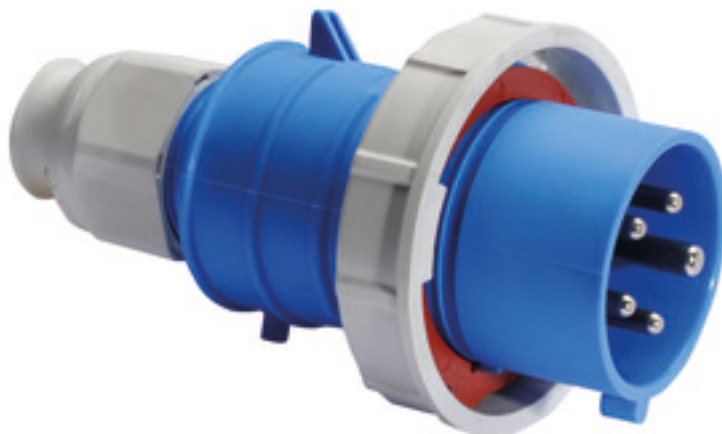


fiche - avec connectique sans vis, pour des conditions d'utilisation difficiles



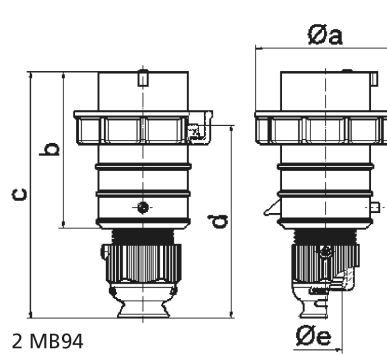
Description de l'article	
Référence	21407
EAN	4024941214070
Groupe de produits	fiche QUICK-CONNECT TE
Intensité	16A
Nombre de pôles	5p
Disposition des phases	3P+N+PE
Emplacement du contact de protection	9h
Tension	120/208 à 144/250V

Description de l'article	
Fréquence	50 et 60Hz
Indice de protection	IP67
Code couleur	bleu
Couleur de l'appareil	collet bleu RAL 5015, anneau baïonnette gris RAL7035, presse-étoupe gris RAL 7035, capot bleu RAL 5015
Connectique	technique de connexion à ressort sans vis avec bornes à ressort de traction
Section maximale des conducteurs	2,5 mm ²
Entrée de câble	raccord à écrou
Hauteur de l'appareil en mm	154mm
Largeur de l'appareil en mm	87mm
Profondeur de l'appareil en mm	87mm
Matériau du boîtier	polyamide
Contacts	le porte-contacts est en matériau résistant à la chaleur, les contacts sont en laiton nickelé

Autres caractéristiques techniques	
	Pour des câbles de diamètre entre 10mm min. et 21mm max., Avec presse-étoupe MULTI-GRIP TE, décharge de traction intégrée, orifices d'écoulement d'eau supplémentaires et vis d'arrêt

Données logistiques	
Poids unitaire	0.214 Kg / null
Type d'emballage	null

Données logistiques	
Contenu	1 ST
EAN	4024941214070
Longueur	87 mm
Largeur	87 mm
Hauteur	154 mm
Poids	0,215 kg
Volume	1 165,626 ccm
Type d'emballage	null
Contenu	10 ST
EAN	4024941831918
Longueur	258 mm
Largeur	183 mm
Hauteur	212 mm
Poids	2,292 kg
Volume	8 750 ccm

	<div> <div> <div>Øa</div> <div>Øe</div> </div> </div>					
	<div> <div> <div>Ampere</div> <div>Polzahl</div> </div> <div> <div>16</div> <div>16</div> <div>16</div> <div>32</div> <div>32</div> <div>32</div> </div> <div> <div>3</div> <div>4</div> <div>5</div> <div>3</div> <div>4</div> <div>5</div> </div> </div>					
a Ø	70,0	78,0	86,0	94,0	94,0	101,0
b	95,0	95,0	97,0	118,0	118,0	117,0
c	145,0	145,0	152,0	178,0	178,0	181,0
d	111,0	111,0	119,0	136,0	136,0	138,5
e Ø	18,0	18,0	21,0	23,0	23,0	27,0
Leiter mm² min	1	1	1	2,5	2,5	2,5
Leiter mm² max	2,5	2,5	2,5	6	6	6