

## socle prise tableau droit TN - plastron 107x100 fixation 85x77



Description de l'article	
Référence	13067
EAN	4024941130677
Groupe de produits	socle prise tableau TN droit
Intensité	63A
Nombre de pôles	5p
Disposition des phases	3P+N+PE
Emplacement du contact de protection	6h
Tension	200/346 à 240/415V

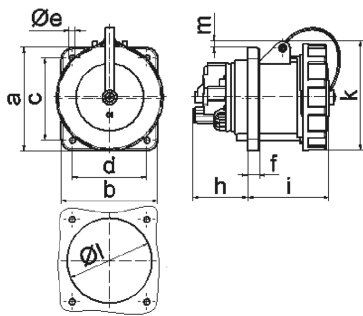
Description de l'article	
Fréquence	50 et 60Hz
Type alim. n°	VG 96919 AS 009
Alimentation n°	5935-12-300-3603
Indice de protection	IP67
Code couleur	vert bronze
Couleur de l'appareil	anneau à baïonnette bronze vert RAL 6031-F9, couvercle rabattable vert bronze RAL 6031-F9, boîtier vert bronze RAL 6031-F9
Connectique	bornes à vis en bornes à cage avec contact Kontex
Section maximale des conducteurs	25,0 mm²
Entrée de câble	autre
Hauteur de l'appareil en mm	114mm
Largeur de l'appareil en mm	111mm
Profondeur de l'appareil en mm	139mm
Dimension verticale du plastron en mm	107mm
Dimension horizontale du plastron en mm	100mm
Écartement vertical entre les trous de perçage en mm	85mm
Écartement horizontal entre les trous de perçage en mm	77mm
Matériau du boîtier	polyamide
Contacts	le porte-contacts est en matériau résistant à la chaleur, les contacts sont en laiton nickelé

**Autres caractéristiques techniques**

	Il y a un contact pilote
	Le couvercle à baïonnette est fixé au boîtier avec une bande de fixation

**Données logistiques**

Poids unitaire	0.595 Kg / null
Type d'emballage	null
Contenu	1 ST
EAN	4024941130677
Longueur	139 mm
Largeur	111 mm
Hauteur	114 mm
Poids	0,596 kg
Volume	1 758,906 ccm
Type d'emballage	null
Contenu	5 ST
EAN	4024941936507
Longueur	295 mm
Largeur	185 mm
Hauteur	215 mm
Poids	3,139 kg
Volume	9 975 ccm



4 MB 134

Ampere	63	63	63	125	125	125
Polzahl	3	4	5	3	4	5
a	107,0	107,0	107,0	120,0	120,0	120,0
b	100,0	100,0	100,0	120,0	120,0	120,0
c	85,0	85,0	85,0	100,0	100,0	100,0
d	77,0	77,0	77,0	100,0	100,0	100,0
e ø	6,5	6,5	6,5	6,5	6,5	6,5
f	12,0	12,0	12,0	21,0	21,0	21,0
h	57,0	57,0	57,0	50,0	50,0	50,0
i	77,0	77,0	77,0	117,0	117,0	117,0
k	113,0	113,0	113,0	129,0	129,0	129,0
l ø	88,0	88,0	88,0	104,0	104,0	104,0
m	8,0	8,0	8,0	6,0	6,0	6,0
Leiter mm² min	6,0	6,0	6,0	25,0	25,0	25,0
Leiter mm² max	25,0	25,0	25,0	70,0	70,0	70,0