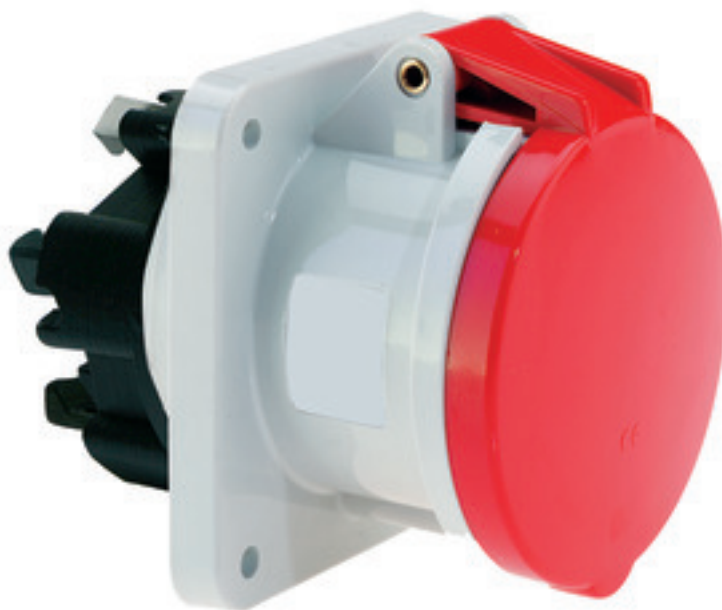


socle de prise tableau droit - plastron 107x100 fixation 85x77

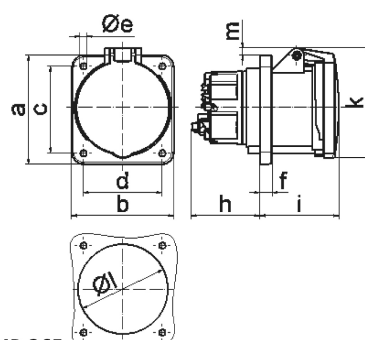


Description de l'article	
Référence	130114
EAN	4024941146838
Groupe de produits	socle de prise tableau Quick-Connect TE droit
Intensité	63A
Nombre de pôles	5p
Disposition des phases	3P+N+PE
Emplacement du contact de protection	6h
Tension	200/346 à 240/415V

Description de l'article	
Fréquence	50 et 60Hz
Indice de protection	IP44
Code couleur	rouge
Couleur de l'appareil	couv. rabatt. rouge RAL 3000, boîtier gris RAL 7035
Connectique	technique de connexion à ressort sans vis avec bornes à cage et contact Kontex
Section maximale des conducteurs	25,0 mm ²
Entrée de câble	autre
Hauteur de l'appareil en mm	114mm
Largeur de l'appareil en mm	110mm
Profondeur de l'appareil en mm	154mm
Dimension verticale du plastron en mm	107mm
Dimension horizontale du plastron en mm	100mm
Écartement vertical entre les trous de perçage en mm	85mm
Écartement horizontal entre les trous de perçage en mm	77mm
Matériau du boîtier	polyamide
Contacts	le porte-contacts est en matériau résistant à la chaleur, les contacts sont en laiton nickelé

Données logistiques	
Poids unitaire	0.6 Kg / null
Type d'emballage	null

Données logistiques	
Contenu	1 ST
EAN	4024941146838
Longueur	154 mm
Largeur	110 mm
Hauteur	114 mm
Poids	0,601 kg
Volume	1 931,16 ccm
Type d'emballage	null
Contenu	5 ST
EAN	4024941950015
Longueur	295 mm
Largeur	185 mm
Hauteur	215 mm
Poids	3,164 kg
Volume	9 975 ccm



4 MB 265

	63	63				
Ampere	4	5				
Polzahl						
a	107,0	107,0				
b	100,0	100,0				
c	85,0	85,0				
d	77,0	77,0				
e ø	6,5	6,5				
f	12,0	12,0				
h	67,0	67,0				
i	77,0	77,0				
k	110,0	110,0				
l ø	88,0	88,0				
m	7,0	7,0				
Leiter mm² min	6	6				
Leiter mm² max	25	25				